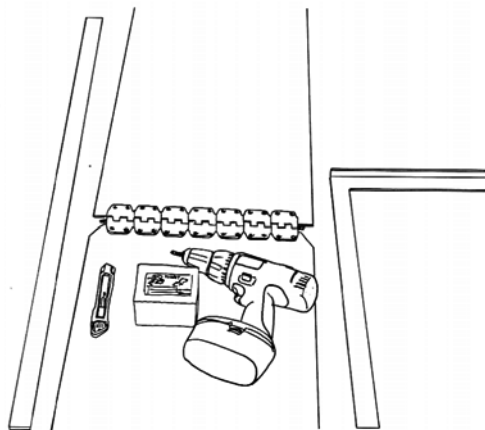


# Инструкция по стыковке лент соединителями типа MS

## Необходимые инструменты:

- угольник
- линейка металлическая
- нож для резки ленты
- шило
- мел или маркер для разметки
- аккумуляторный шуруповерт min. 18V
- бита PZ2
- углошлифовальная машина
- диск отрезной по металлу
- диск лепестковый



## Порядок выполнения работ:

- 1.) Обрежьте ленту под прямым углом

Выберите соединители, согласно толщине ленты, сверяясь с таблицей выбора. Рекомендуется всегда, если возможно, снимать часть верхней обкладки конвейерной ленты <sup>1</sup> Измеряйте толщину ленты со снятой обкладкой.

- 2.) Предпочтительный способ установки - герметичная установка: переверните ленту (как показано на рисунке - головки винтов будут находиться со стороны нерабочей нижней обкладки ленты, которая соприкасается с барабаном)

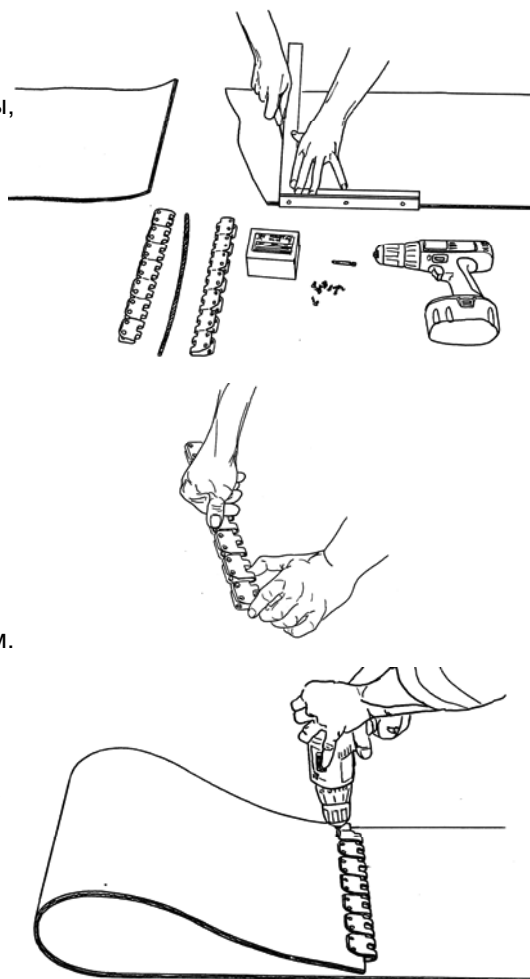
- 3.) Отцентрируйте полосу соединителей на ленте с равными отступами от краев не менее 15 мм. Отломите лишние элементы от полосы при необходимости. Сомкните соединитель на ленте прижав или постучав молотком по его элементам.

С помощью шила проткните ленту через установочные отверстия соединителей для облегчения последующего ввинчивания винтов.

Вкручивайте винты сначала посередине стыка, а затем поочередно с правого и левого концов.

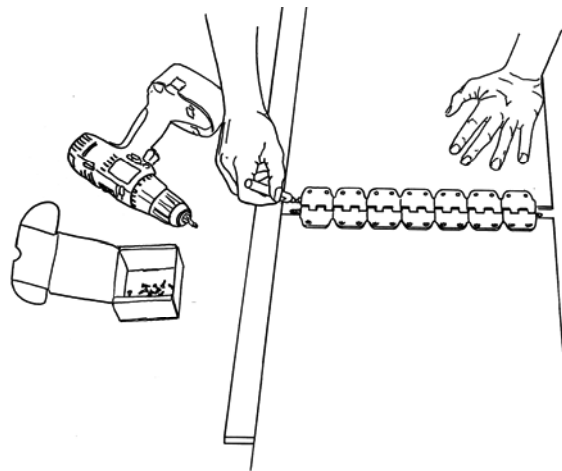
Сначала вкрутите все винты так, чтобы концы саморезов были видны с другой стороны соединения. После того как все винты вкручены, их можно затянуть, увеличив мощность и силу прижима.

Качественная затяжка винтов видна, когда противоположная сторона соединителя вдавливается в резиновую обкладку конвейерной ленты и кромки не выступают.



## Инструкция по стыковке лент соединителями типа MS

- 4.) Установите вторую полосу соединителей таким же способом на другой конец ленты, убедившись, что оба конца параллельны и отцентрованы.



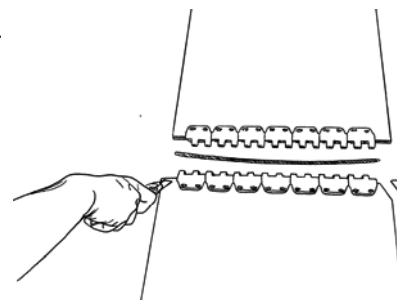
- 5.) Прodelайте те же операции, что описаны в п. 3.)

- 6.) При необходимости, срежьте выступающие части винтов с помощью отрезного диска и болгарки.



- 7.) Ножом обрежьте края ленты по ходу движения под углом.

- 8.) Соедините оба конца ленты соединительным стержнем.



<sup>1</sup> Настоятельно рекомендуем перед установкой соединителей, если позволяет толщина ленты, всегда срезать часть верхней резиновой обкладки, например, с помощью лепесткового диска и болгарки или струга для ленты. Снятие части резиновой обкладки конвейерной ленты обеспечивает меньший выступ соединения над поверхностью, в результате чего уменьшается износ пластин стыкового соединения и улучшается взаимодействие с полиуретановыми скребками устройств очистки ленты.